



Paolo Cavallone

Contrasto

per quartetto d'archi

MEP 097

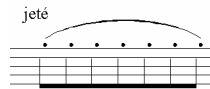
Legenda



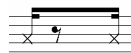
arco battuto sulle corde vicino al ponticello*
hit the bow near the bridge



arco battuto col legno sulla cordiera
hit the bow with the wood on the tailpiece



far rimbalzare l'arco sulle corde*
let the bow bounce on the strings



percuotere la cassa armonica con le dita
hit the sound box with fingers

Le alterazioni valgono solo per le note davanti alle quali sono poste.
Accidentals are worth just for the note.

Gli armonici naturali sono indicati con il cerchietto sulla nota quando l'altezza indicata corrisponde al suono reale, mentre si usa il rombo quando il suono risultante è diverso da quello indicato.

The natural harmonics are indicated with a circle on the note when the indicated pitch is equal to the actual sound. On the other hand the lozenge is used when the actual sound is not equal to that indicated.

Durata: 10/11 min.

*fermando le corde con la mano
stopping the strings on the fingerboard with the left hand

*“... se la mia vita
fosse stata uno spettacolo,
non sarei stato io a trovarmi
davanti al dramma, dovuto, per tradizione, a un contrasto...”*

(P. P. Pasolini, da *Orgia*)

al "Quartetto Alkman"
CONTRASTO

Quartetto per archi

Paolo Cavallone

Largo $\text{♩} = 40$

violino I *IV c flaut.*
p

violino II *IV c legno/crine*
p

viola *tast. flaut.*
p *(pos. ord.)* *3*

violoncello *(III c)*
p *pont.*

vno I *3* *gliss.* *(pos. ord.)*

vno II *(IV c)*
p *pp* *5* *no vibr.*

vla *3* *5* *5* *5*
legno/crine *ord. crine*

vc *p* *p*

Allegro $\text{♩} = 104$

vno I *pont.*
p

vno II *crine* *pont.* *3* *no vibr.* *gliss.*
p

vla *3* *3* *3* *3* *3*
pp *p*

vc *pont.* *no vibr.* *(III c)*
pp *p* *3* *3*