



Paolo Cavallone

Miroirs d'esquisses

*per flauto basso e flauto contrabbasso
(un esecutore)*

MEP 087

MusicEnsemblePublishing

la partitura è scritta in notazione trasposta

Durata: 12' ca.

Legenda:



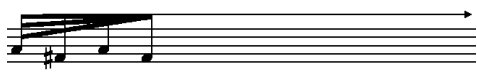
nota con valore indeterminato



note da eseguire in accelerando



note da eseguire in decelerando



ripetere la figurazione decelerando (legato e senza accenti) fino al punto indicato dalla freccia



soffio (sull' altezza indicata)



soffio/ suono, suoni d'aria



tongue ram



colpi di chiave



pizz.



pizz. (con colpo di chiave)



oscillazione di altezza



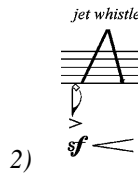
armonico sulla fondamentale indicata



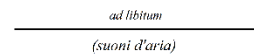
tremolo di armonici sulle fondamentali indicate

Jet whistle

È indicato in due modi in partitura, a seconda che vengano utilizzate una o più note:



le frecce indicano la libera alternanza dei blocchi (pause ad libitum)



p ————— n

ripetere la figurazione per il tempo indicato al di sopra della freccia

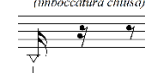
flauto contrabbasso:



tremolo irregolare ad libitum (ovvero libera alternanza degli armonici) sulla posizione indicata

mf

pizz. (imboccatura chiusa)



mf

in questo caso con colpo di chiave

Miroirs d'esquisses

per flauto basso e flauto contrabbasso discendenti al Si
(1 esecutore)

Paolo Cavallone

I

flauto contrabbasso

Preludiando ♩ = 54 (o poco meno)

min 5" 3/4" 4/5"

flauto
c.basso

n < *p* < > *n* *mp* < > *n* *mf pp* *mp* < > *n*

tremolo di gola

mf < > *p* < > *pp* < > *mf* *p* < > *p* *mf*

pizz. (soffio/suono) *tremolo di gola* *pizz.* (soffio/suono) 5:4

mf p < > < > < > *mf p* < > < > < > *p* < >

alternare liberamente i 4 blocchi (pause *ad libitum*) - 15/20"

mf < > *f* *mp* *pizz.* + + + *colpi di chiave ad libitum* *mp* *sf*