



Paolo Cavallone

# *D'après Schumann*

*per soprano (o tenore), flauto, clarinetto, violino e violoncello*

MEP 083

MusicEnsemblePublishing

**Paolo Cavallone**  
**D'après Schumann (2004)**

**Organico:** soprano o tenore, flauto, clarinetto in Sib, violino, violoncello

**LEGENDA**

**Flauto, Clarinetto:**



tremolo di armonici sulle fondamentali indicate



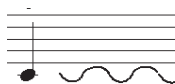
armonico sulla fondamentale indicata

---

**Flauto:**



soffio (sull'altezza indicata)



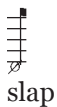
oscillazione di altezza

---

**Clarinetto:**



soffio (sull'altezza indicata)



slap

---

**Archi:**

Gli armonici naturali sono indicati con il cerchietto sulla nota quando l'altezza indicata corrisponde al suono reale, mentre si usa la losanga quando il suono risultante è diverso da quello indicato.



jeté stoppando le corde sulla tastiera con la mano sinistra: il numero delle ripetizioni è libero

---

# D'après Schumann

per soprano (o tenore), flauto,  
clarinetto, violino, violoncello

musica di Robert Schumann su  
versi di Joseph Karl von Eichendorff

elaborazione di Paolo Cavallone

Tempo giusto (♩ = 60 ca.)

Musical score for Soprano, Flute, Clarinet, Violin, and Cello, measures 1-3. The score is in G major and 3/8 time. The Soprano part begins with the lyrics "Es weiss und raet es doch". The Flute part includes markings for "jet whistle", "f", and "p". The Clarinet part includes markings for "soffio", "mf", "p", and "slap". The Violin part includes markings for "f", "p", "p", and "p". The Cello part includes markings for "p", "mf", and "p".

Musical score for Soprano, Flute, Clarinet, Violin, and Cello, measures 4-6. The Soprano part continues with the lyrics "kei - - ner, wie mir so wohl ist, so wohl! Ach,". The Flute part includes markings for "jet whistle", "f", and "soffio". The Clarinet part includes markings for "mf" and "soffio". The Violin part includes markings for "p", "p", and "p". The Cello part includes markings for "p" and "p".